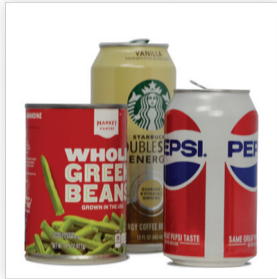




RECYCLE GRACIAS POR RECICLAR ESTOS



Latas



Latas de Aluminio y hojalata (limpios)



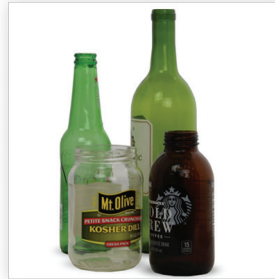
Carton



Carton



Vaso



Envases de Cristal



Pape



Periódicos, Revistas, Correspondencia no Deseada



Plasticos



Plasticos #1 y #2

NO!



No Bolsas o Envolturas Plásticas (por ejemplo, celuloide, bolsas de lavado en seco, bolsas de comida de mascotas, petacas o cartucheras)



No Alimentos/ Líquidos



No Cosas Que Se Pueden Enredar (tales como, alambrado, cordones, sogas, cadenas)



No Plásticos Abultados (tales como mobiliario/muebles, juguetes, cubos/cubetas)



No Desperdicios de Metal/Chatarra (por ejemplo ollas, calderos, barras de refuerzo)

PARA obtener mas información, **visite www.vinelandcity.org**

O llame **856-794-4089**

